



**КОМИТЕТ ИМУЩЕСТВЕННЫХ ОТНОШЕНИЙ  
АДМИНИСТРАЦИИ ПЕРМСКОГО МУНИЦИПАЛЬНОГО ОКРУГА**

**РЕШЕНИЕ**

о размещении объектов № 3801

Пермский край  
Пермский округ

27.12.2024

Комитет имущественных отношений администрации Пермского муниципального округа разрешает Публичному акционерному обществу «Ростелеком» (ИНН 7707049388, ОГРН 1027700198767, почтовый адрес: 614096, Пермский край, г. Пермь, ул. Ленина, д. 68)

размещение объекта «Сооружения инженерной защиты гражданской обороны (пункт 9 ПП РФ от 03.12.2014 №1300), речевой пункт оповещения населения»

на землях государственная собственность на которые не разграничена

на срок бессрочно

Местоположение: край Пермский, муниципальный округ Пермский, деревня Фомичи, улица Центральная

Приложение: схема предполагаемых к использованию земель или части земельного участка.

Особые условия использования:

1) При условии получения разрешения на производство земляных работ.

Председатель комитета

(подпись, печать)

Е.А. Демидова



# Схема предполагаемых к использованию земель или части земельного участка


Объект: Сооружения инженерной защиты гражданской обороны (пункт 9ПП РФ от 03.12.2014 N1300), речевой пункт оповещения населения  
 Местоположение: Российская Федерация, край Пермский, муниципальный округ Пермский, деревня Фомичи, улица Центральная

Площадь земель или части земельного участка, кв.м.: 1  
 Категория земель: земли населенных пунктов

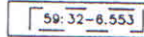
Вид разрешенного использования: -

Описание границ смежных землепользователей:  
 От точки н1 до точки н4 - земли общего пользования

Условный номер земельного участка: 59:32:0440002:3У		
Площадь земельного участка: 1 кв,м,		
Обозначение характерных	Координаты, м МСК59 зона 2	
	X	Y
1	2	3
н1	501979,62	2230973,69
н2	501979,14	2230974,57
н3	501978,26	2230974,09
н4	501978,74	2230973,21
н1	501979,62	2230973,69

 - Предполагаемый участок земель, на которых планируется размещение объекта

 - Граница и номер земельного участка, сведения о которых внесены в ЕГРН

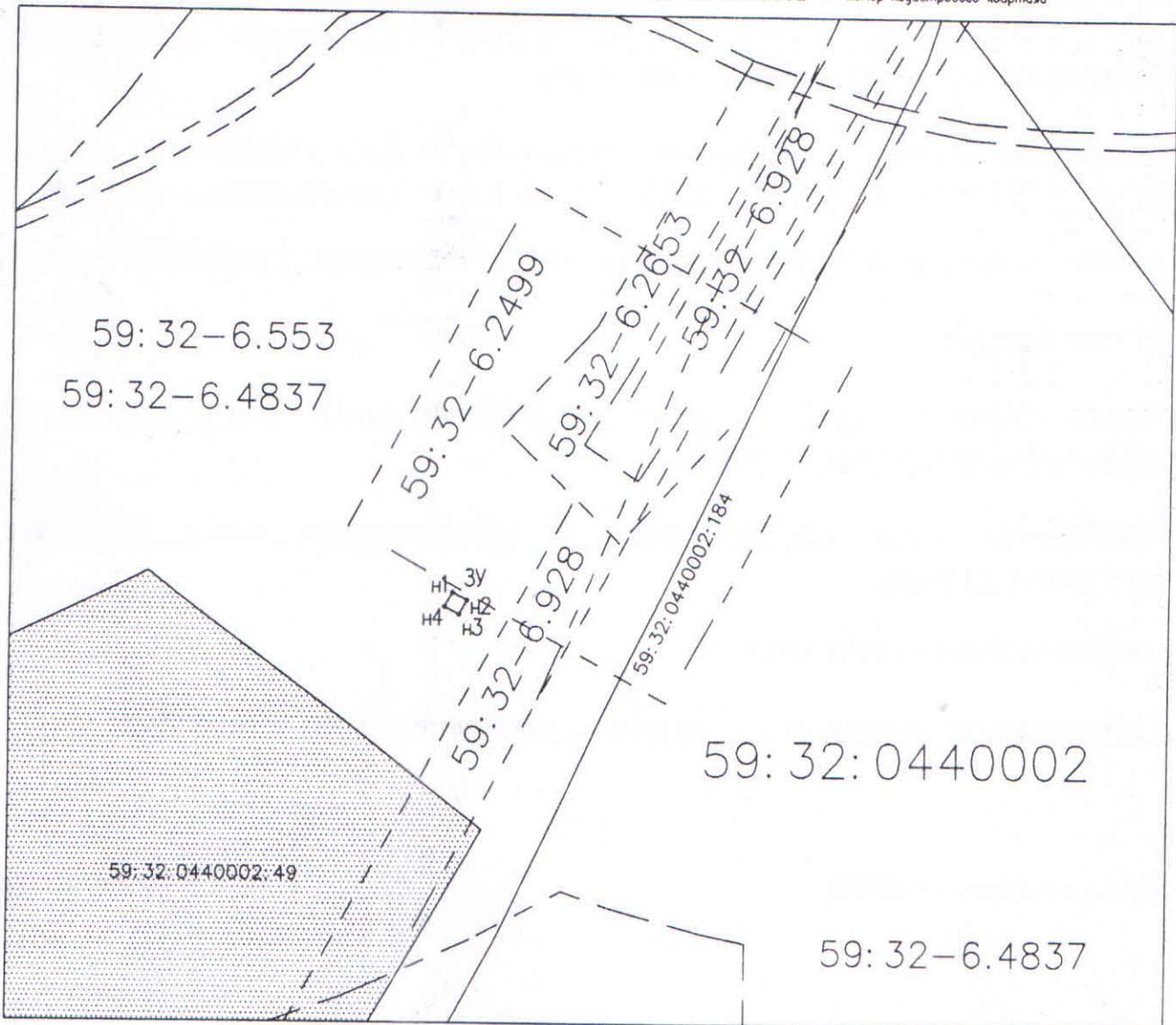
 - Зоны с особыми условиями использования территории, сведения о которых внесены в ЕГРН

3У - Обозначение запрашиваемого земельного участка

н1, - обозначение характерной точки границы образуемого земельного участка

59:32:0440002:184 - ОКС и номер земельного участка, сведения о которых внесены в ЕГРН

59:32:0440002 - номер кадастрового квартала



масштаб 1:400

Заявитель \_\_\_\_\_